

... , ... , ... , ...

,

.

,

.

,

.

.

,

.

.

.

.

,

,

,

.

.

,

(

,

,

« »)

,

-

-

.

,

,

-

.

-

.

.

,

105

,

( )

,

(103

).

,

,

105±1

(

300  
5  
25  
3  
3).

10

(

4

-  
-

172 50  
3 3,44 3/

$$3,44 \cdot 5000 \cdot 3/ = 17200$$

3/

20000 3/ 5

3 /

[1],

5

(104-109 )

44,3 3/

20 2950

$$(20 + 44,3) = 64,3 \cdot 3/$$

( 2006 2007 ),

(

( ) 1991 1998 1:10 000

( )

(1:10000)

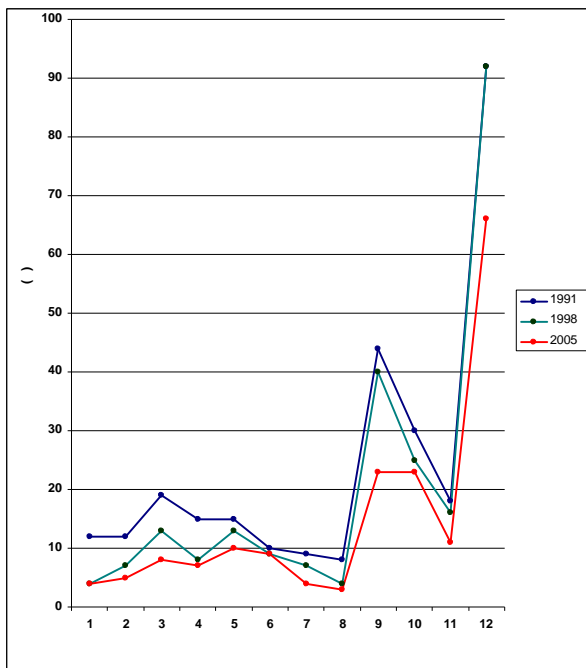
( ) : ( ) , ; ; ; ) , 12 ; ( ) ( ) , 12- ( . 1) .

12-

	( )	( )			( )		
		1991	1998	2005	1991	1998	2005
1	493	12	4	4	35	36	21
2	458	12	7	5	43	35	23
3		19	13	8	55	41	36

4	413	15	8	7	54	40	41
5	800	15	13	10	55	46	57
6	1164	10	9	9	49	29	43
7	596	9	7	4	43	36	41
8	684	8	3-4	( ?)	84	36	54
9	1522	44	40	23	90	68	76
10	1252	30	25	23	65	45	69
11	1562	18	16	11	53	31	66
12	1097	92	92	66	140	150	174

1998 . . . . . 1. , 1991  
, 8- . 1- 4-  
1,1 .  
1998 2005 .  
17 7 , . . - 2.4 ) 12- 9- ( (26 7 ,  
- 3,7 ). , , ,



.1.

( )

12-

( . 2).

1991 - 1998 .  
)  
1998 - 2005 .

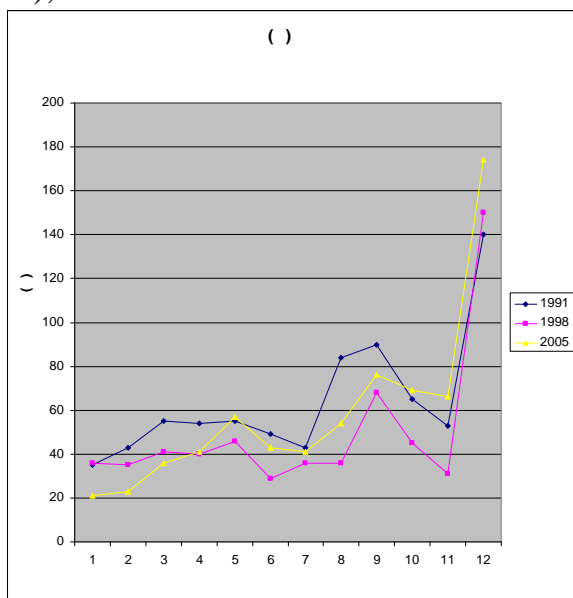
( 2- 11-  
.  
.

1400

4-

18 (

8), . - 24 .



.2.

( )

12-

[1].

3/

( )

3

q ( 3/ )

q ( 3/ ) -

1998-2005 .., 1998-2006 .., 2005-2006 .., 2006-2007 .., 1991-1998 .., 2005-2007 ..

( )

1991-1998

109 101

108-107 , 100

104 . 1998-2005

102 , 109-105 ,

105 102-101 ,

100

2006

300 3/

109-106 ,

2005-

195

2006-2007

109-105,5 (2005-2007 .)

105 .

- (104-109 )

- 
- 
- 2006, 2007 , 2007 . 1991, 1998, 2005 .
- 16 ( 1991 2007 .),
- ( )
- 1991-2007 .,
- 
- 

1. :

- - , 50 .

( )

- , -

25 .

4 .300 3 .

- 5 . 3 .

,

,

:

a)

;

b)

, 2 / .

-

, 3 / .

- [1],

, 5 (104-109 ' )

44,3 .<sup>3</sup>

20 2950 ;

c)

,

d)

;

,

, - ;

-

.

. - . ,

.

,

42-

2.

. -

3.

.

,

-

,

,

.

,

,

,

,

.

-

.



4.

1991, 1998, 2005, 2006, 2007

50

.<sup>3</sup>.

16

( )

800 10<sup>3</sup>

5.

,

40

70

57

<sup>3</sup>

1991

2007

3

(

5

15%

)

6.

2007

57

.<sup>3</sup>.

105

109

7.

8.

1.

. .

.

.

-

.,

1996.

400