

ИНГГ

ИНСТИТУТ
НЕФТЕГАЗОВОЙ
ГЕОЛОГИИ И
ГЕОФИЗИКИ им.
А. А. Третьякова

СИБИРСКОЕ
ОТДЕЛЕНИЕ
РОССИЙСКОЙ
АКАДЕМИИ НАУК

ВЛИЯНИЕ ИСКУССТВЕННОГО БЕРЕГОУКРЕПИТЕЛЬНОГО ПЛЯЖА НА КАЧЕСТВО ВОДЫ ИНФИЛЬТРАЦИОННОГО ВОДОЗАБОРА

КУСКОВСКИЙ В.С.

e-mail: KuskovskyVS@ipgg.nsc.ru



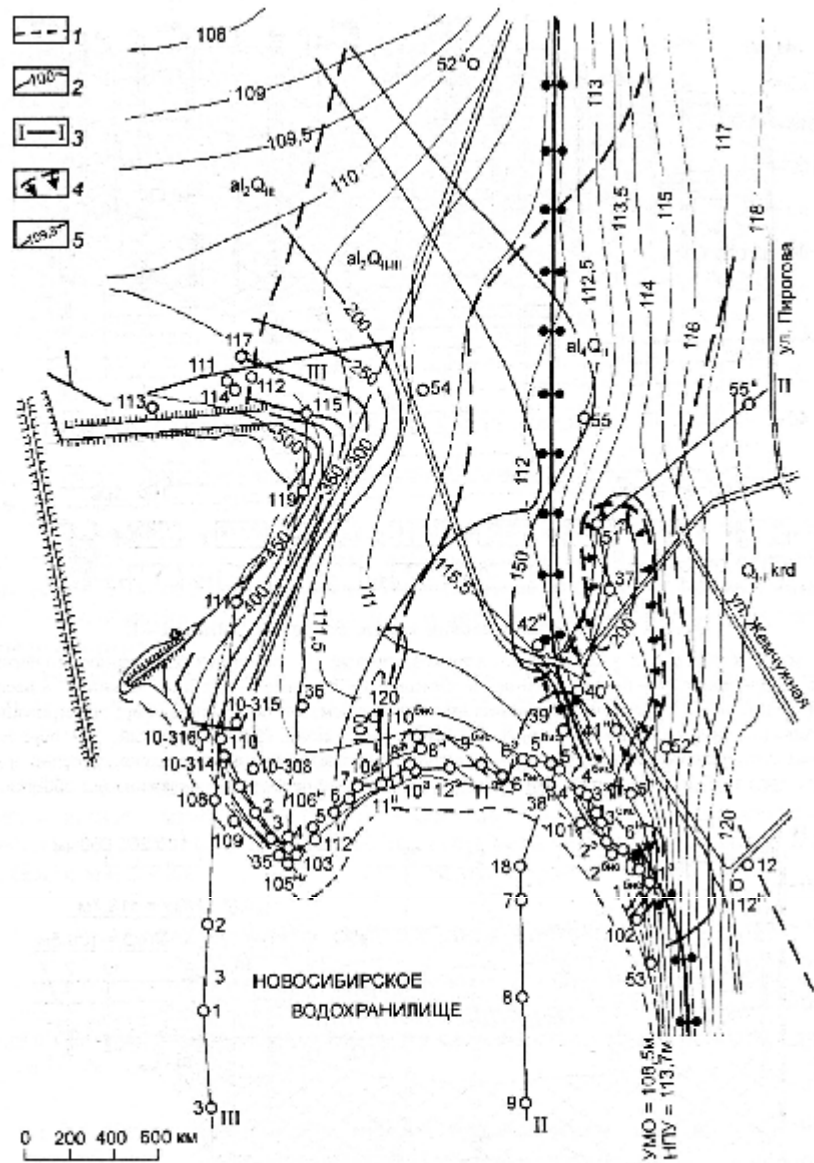


Рис. 1. Гидрогеологическая карта

- 1 - границы распространения водоносных горизонтов и комплексов;
- 2 - границы участков с различной водопроницаемостью;
- 3 - линии гидрогеологических разрезов;
- 4 - контур распространения гравийно-галечниковых отложений;
- 5 - гидроизогипсы до начала эксплуатации водозабора, апрель 1960 г.

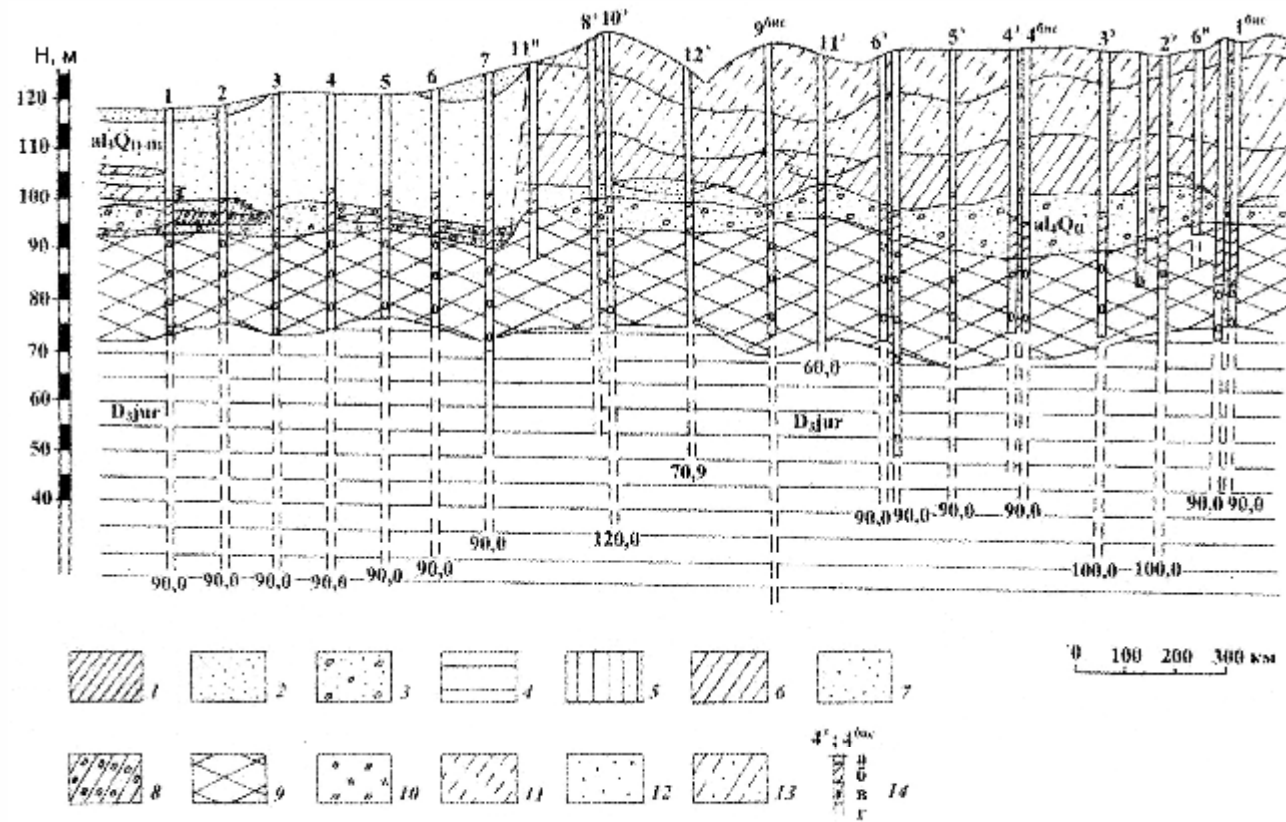


Рис. 2. Гидрогеологическая карта. Разрез по линии I-I.

1 - суглинок тяжелый; 2 - песок мелко- и тонкозернистый; 3 - галечник с разнозернистым песчаным заполнением; 4 - песчано-глинистые сланцы; 5 - глина; 6 - суглинок легкий; 7 - песок разнозернистый; 8 - галечник с суглинистым заполнением; 9 - обводненная кора выветривания песчано-глинистых сланцев; 10 - торф; 11 - супесь; 12 - песок крупнозернистый; 13 - переслаивание суглинков супеси и песков; 14 - эксплуатационные скважины колонкового бурения: а - обсадная труба, б - проволоочный фильтр, в - дырчатый фильтр, г - скважина без обсадки.

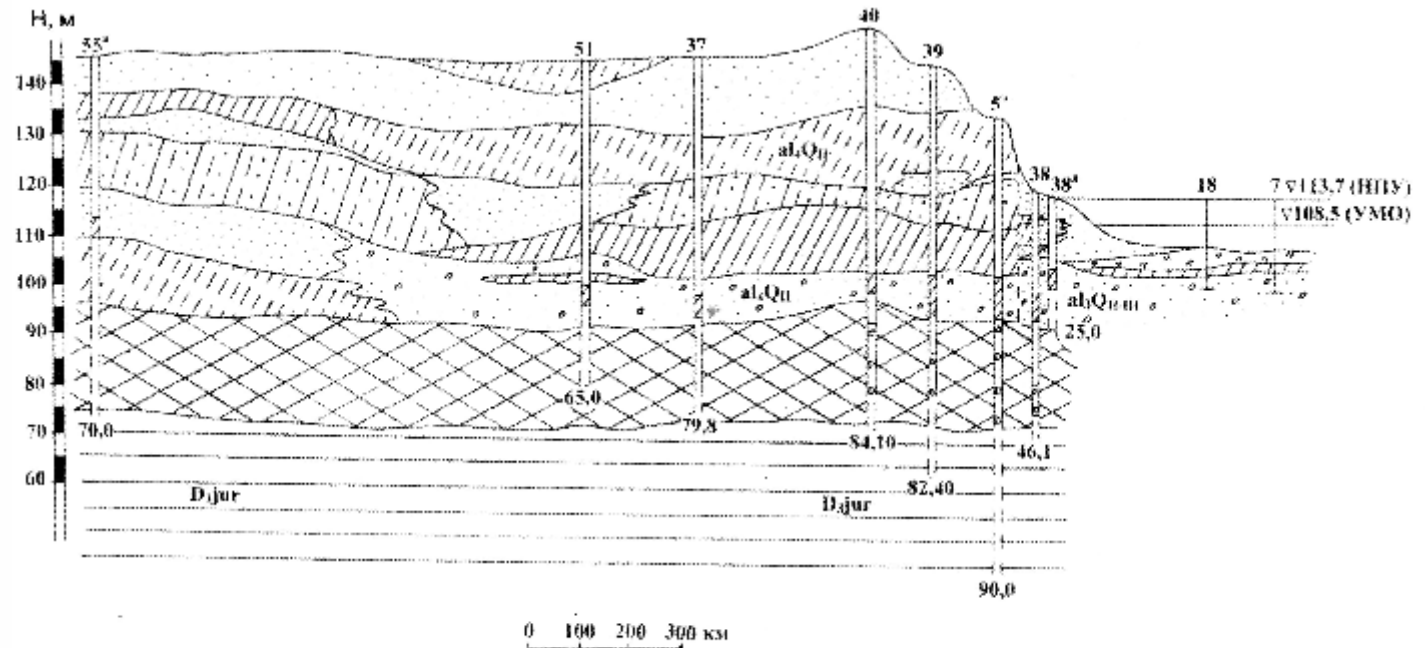


Рис. 3. Гидрогеологическая карта. Разрез по линии II-II.

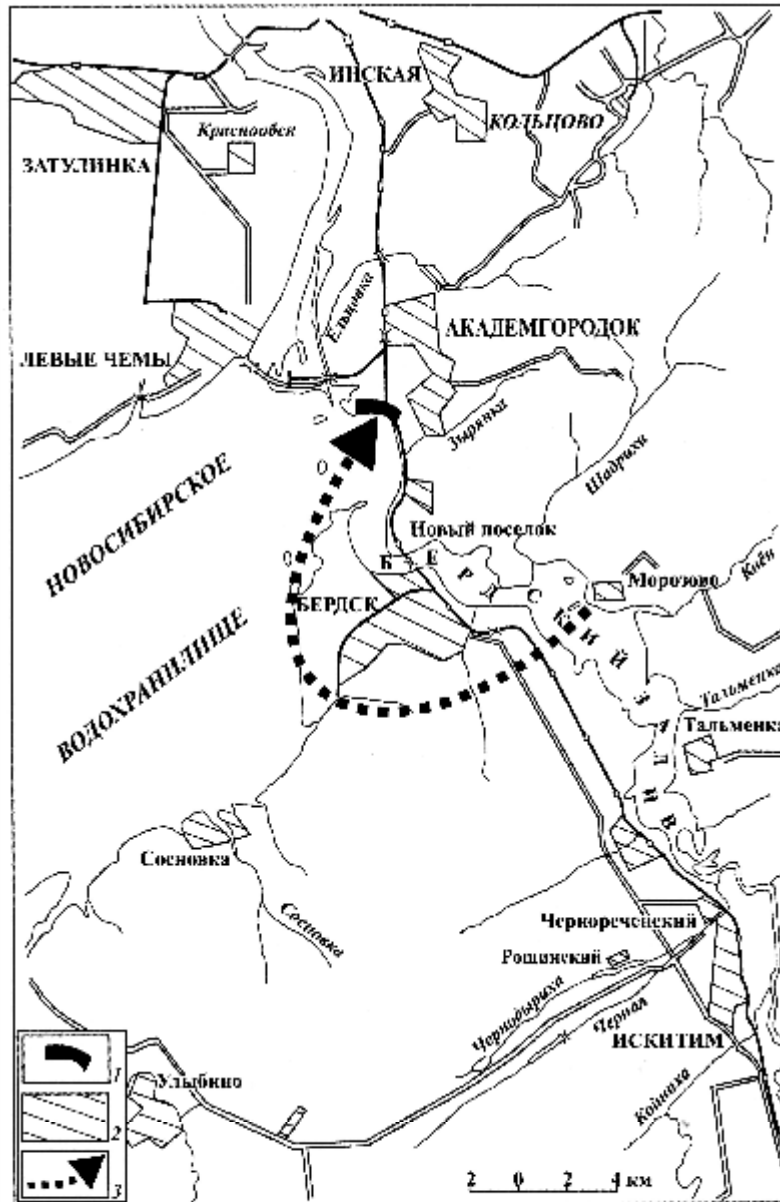


Рис. 4. Обзорная карта района работ

- 1 - пляж и водозабор ННЦ,
- 2 - территория застройки,
- 3 - завоз грунта с гидробионтами.

ИНГГ

**ИНСТИТУТ
НЕФТЕГАЗОВОЙ
ГЕОЛОГИИ И
ГЕОФИЗИКИ им.
А. А. Третьякова**

**СИБИРСКОЕ
ОТДЕЛЕНИЕ
РОССИЙСКОЙ
АКАДЕМИИ НАУК**

СПАСИБО ЗА ВНИМАНИЕ!

КУСКОВСКИЙ В.С.

e-mail: KuskovskyVS@ipgg.nsc.ru

